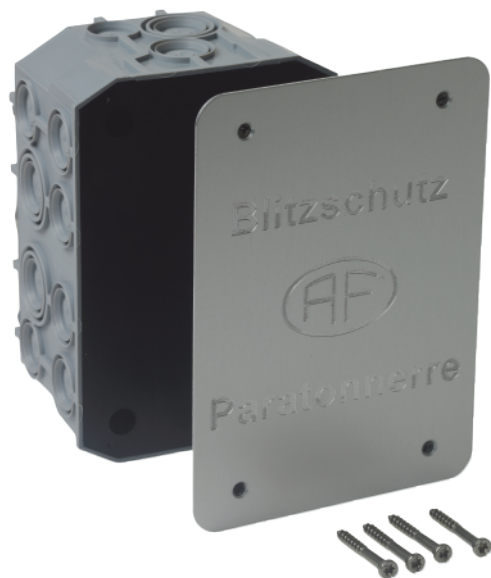


Point de mesure encastré pour paratonnerre



Le meilleur choix pour les façades isolées

- Installation simple et rapide de la boîte - vissée ou collée - sur la maçonnerie ou dans l'isolation
- Dimension de la boîte:
Longueur 170 mm; Largeur 115 mm;
Profondeur 95 mm
- Perforation pour tubes Ø 20/25/32 mm
- Sans halogène selon IEC 60754-1
- Couvercle étanche (Inox A2) avec néoprène. Fixation avec quatre vis croix
- Recommandés pour le raccordement des conducteurs avec les manchons de contrôle AL 7 en Cu (275.017.000) ou Inox A2 (270.025.003)



| Texte de commande | Numéro d'article | E-Numéro | Type | Emb. |
|---|------------------|-------------|-------|-------|
| Boîte d'encastrement avec couvercle, pour le point de mesure paratonnerre | 276.030.000 | 155 170 305 | AL 60 | 1 pce |