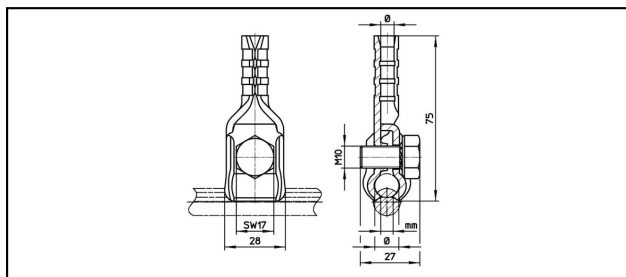



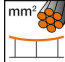
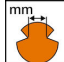
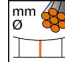
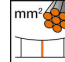


## Seilhängerklappen

■ **SKTF4** Tragseil- und Fahrdrahthängerklemme**Anwendung**

Für Seilhänger, stromführend

**Eigenschaften**KZ = Kennzahl für Sechskant-Presswerkzeug  
Anziehdrehmoment 20-25 Nm**Material**

Körper aus CuNiSi

Artikel-Nr.									
625.030.000	6.5 - 12.6	25 - 95	3 - 8.5	4.5	10			0.1	2

Technische Spezifikationen: **Tragseil- und Fahrdrahthängerklemme SKTF4**

Artikel-Nr.	625.030.000
<b>Tragseil Durchmesser</b>	6.5 - 12.6 mm
<b>Tragseile Seilfläche</b>	25 - 95 mm <sup>2</sup>
<b>Fahrdraht-Kerbe</b>	3 - 8.5 mm
<b>Hängerseil Durchmesser</b>	4.5 mm
<b>Hängerseil Fläche</b>	10 mm <sup>2</sup>
<b>Anziehdrehmoment_2</b>	20 - 25 N·m
Kommerzielle Spezifikation	
<b>Zolltarifnummer</b>	85359020
<b>Ursprungsland</b>	CH

