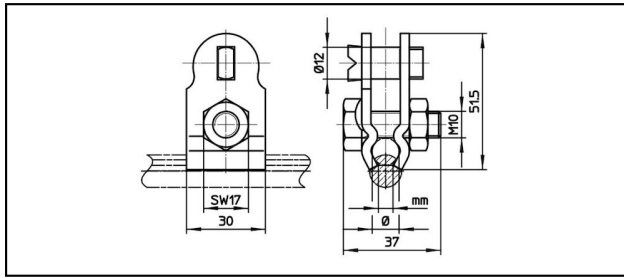


Seilhängerklappen

■ **SKTF1** Tragseil- und Fahrdrahthängerklemme**Anwendung**


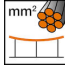
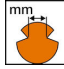

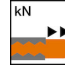

Für Seilhänger, stromführend / nicht stromführend

Eigenschaften

Anziehdrehmoment 20-25 Nm

Material

Körper aus CuNiSi

Artikel-Nr.									
625.017.000	6.5 - 8	25 - 50	3.75	52	3.5				0.183

Technische Spezifikationen: **Tragseil- und Fahrdrahthängerklemme SKTF1**

Artikel-Nr.	625.017.000
Länge a	52 mm
Fahrdraht-Kerbe	3.75 mm
Tragseil Durchmesser	6.5 - 8 mm
Tragseile Seilfläche	25 - 50 mm ²
Ausreisskraft	3.5 kN
Anziehdrehmoment 2	20 - 25 N·m
Kommerzielle Spezifikation	
Zolltarifnummer	85359020
Ursprungsland	CH

