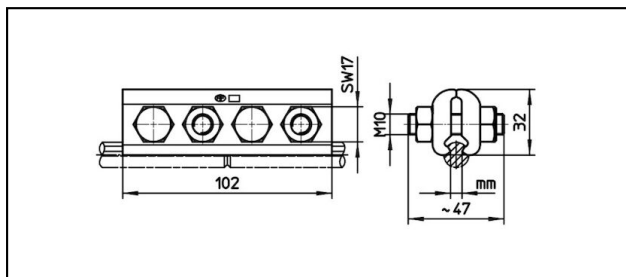


Stossklemmen

■ SKF4-102 Stossklemmen



Anwendung

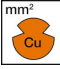
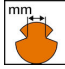

Stossklemme für Kupfer-Fahrdrähte

Eigenschaften

Anziehdrehmoment 50 Nm

Material

Klemmplatten CuNiSi

Artikel-Nr.	 mm ²	 mm							 Kg
635.038.000	- 107	5.6 - 6.9							0.602

Technische Spezifikationen: **Stossklemmen SKF4-102**

Artikel-Nr.	635.038.000
Anziehdrehmoment	50 N·m
Fahrdraht Fläche Cu	- 107 mm ²
Fahrdraht-Kerbe	5.6 - 6.9 mm
Kommerzielle Spezifikation	
Zolltarifnummer	85359020
Ursprungsland	CH

