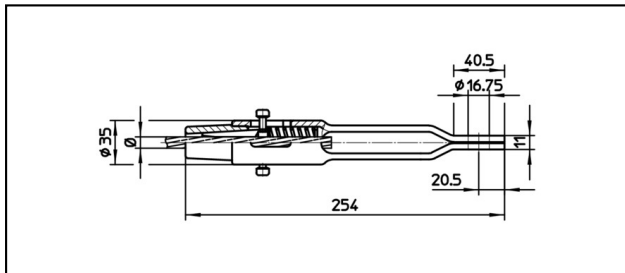
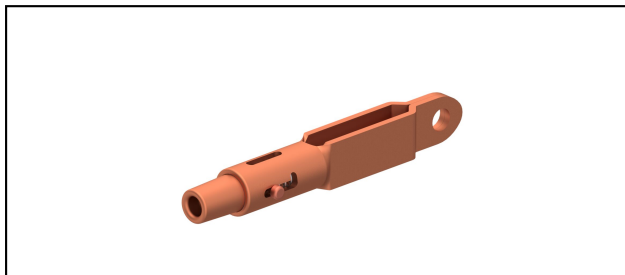


Ösenendmuffen CuNiSi

■ OCL254 Ösenendmuffe



Anwendung


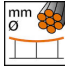
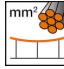

Zugfeste Verbindung für Leiter aus Cu, Staku oder Bz

Eigenschaften

Betriebslast min. 3 kN / max. 25 kN
Bruchlast des Gehäuses min. 80 kN

Material

Gehäuse CuNiSi / Konus AlBz

Artikel-Nr.									
615.193.102	S50	8.9	50						0.91

Technische Spezifikationen: **Ösenendmuffe OCL254**

Artikel-Nr.	615.193.102
Bahn Produkt Name	S50
Tragseil Durchmesser	8.9
Tragseil Seilfläche	50
Kommerzielle Spezifikation	
Zolltarifnummer	85359000
Ursprungsland	CH
Logistische Spezifikation	
Kilo / Stück	0.91

