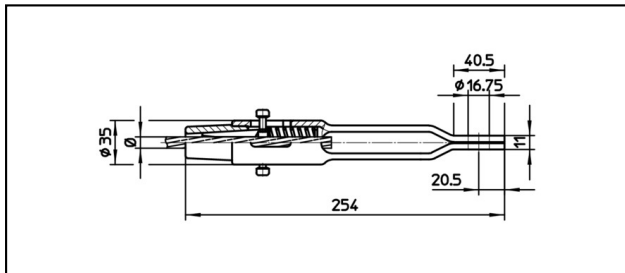
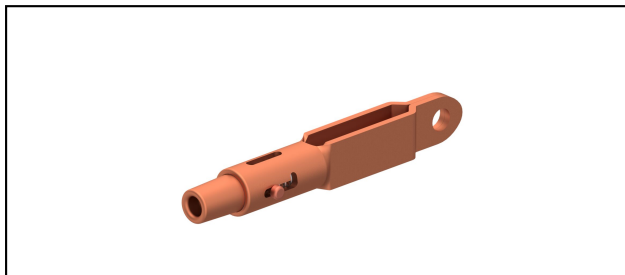


Ösenendmuffen CuNiSi

■ OCL254 Ösenendmuffe



Anwendung


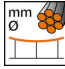
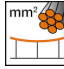

Zugfeste Verbindung für Leiter aus Cu, Staku oder Bz

Eigenschaften

Betriebslast min. 3 kN / max. 25 kN
Bruchlast des Gehäuses min. 80 kN

Material

Gehäuse CuNiSi / Konus AlBz

Artikel-Nr.										
615.225.000	D6	5.9	6							0.9

Technische Spezifikationen: **Ösenendmuffe OCL254**

Artikel-Nr.	615.225.000
Bahn Produkt Name	D6
Tragseil Durchmesser	5.9
Tragseil Seilfläche	6
Kommerzielle Spezifikation	
Zolltarifnummer	85359000
Ursprungsland	CH
Logistische Spezifikation	
Kilo / Stück	0.9

