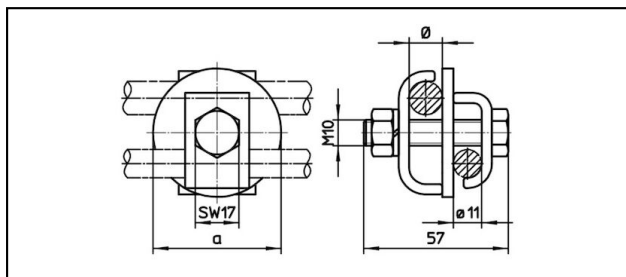


## Diverse Klemmen

■ **KK11** Kreuzungsklemme**Anwendung**




Für Kupfer- oder legierte Seile

**Eigenschaften**

Anziehdrehmoment 25 Nm

**Material**

Klemmplatten CuNiSi

Artikel-Nr.									
635.314.065	13	50							0.22

Technische Spezifikationen: **Kreuzungsklemme KK11**

Artikel-Nr.	635.314.065
Länge a	50 mm
Tragseil Durchmesser	13 mm
Anziehdrehmoment	25 N·m
Kommerzielle Spezifikation	
Zolltarifnummer	85359020
Ursprungsland	CH

