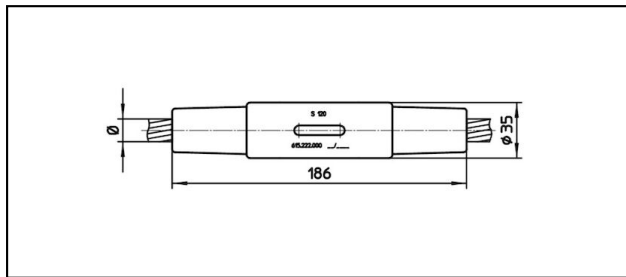


Konusverbinder

■ KV186 Konusverbinder CuNiSi



Anwendung

Zug- und stromfeste Verbindungen für Leiter aus Cu, Bz, Stahl und Staku

Eigenschaften

Betriebslast min. 3 kN / max. 25 kN
Bruchlast des Gehäuses min. 80 kN

Material

Gehäuse CuNiSi / Konus AlBz bzw. Stahl rostfrei

Legende

1) Farbcode

Artikel-Nr.	«N»	mm Ø	mm ²	mm Ø	mm ²			Kg	
615.005.105	S120	14	120					0.78	
615.215.000	S120	14.5	120					0.78	1
615.222.000	S120	14.5	120					0.78	
615.216.000	S128	14.5	128					0.78	1
615.006.106	S150	15.75	150					0.76	
615.230.000	FD120			13.2	120			0.8	

Technische Spezifikationen: **Konusverbinder CuNiSi KV186**

	615.005.105	615.215.000	615.222.000	615.216.000
Bahn Produkt Name	S120			S128
Tragseil Durchmesser	14 mm	14.5 mm		
Tragseile Seilfläche	120 mm ²			128 mm ²
Fahrdraht Durchmesser				
Fahrdraht Fläche				
Kommerzielle Spezifikation				
Zolltarifnummer	85359020			
Ursprungsland	CH			

	615.006.106	615.230.000
Bahn Produkt Name	S150	FD120
Tragseil Durchmesser	15.75 mm	
Tragseile Seilfläche	150 mm ²	
Fahrdraht Durchmesser		13.2 mm
Fahrdraht Fläche		120 mm ²
Kommerzielle Spezifikation		
Zolltarifnummer	85359020	
Ursprungsland	CH	unbestimmt

