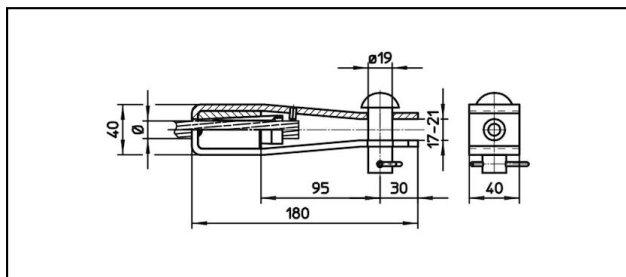


Gabelendmuffen

■ GI40/40,B19 Spc. Gabelendmuffen



Anwendung


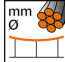
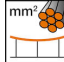
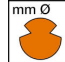


Zugfeste Verbindungen für Leiter aus Cu, Bz, Stahl oder Staku

Eigenschaften

Betriebslast min. 3 kN / max. 25 kN
Bruchlast des Gehäuses min. 60 kN

Material

Gehäuse Stahl rostfrei / Konus AIBz / Bolzen Stahlverzinkt

Artikel-Nr.									
610.084.000	FD120			13.8	120				0.91

Technische Spezifikationen: **Gabelendmuffen GI40/40,B19 Spc.**

Artikel-Nr.	610.084.000
Bahn Produkt Name	FD120
Fahrdraht Durchmesser	13.8 mm
Fahrdraht Fläche	120 mm ²
Kommerzielle Spezifikation	
Zolltarifnummer	85359020
Ursprungsland	CH

