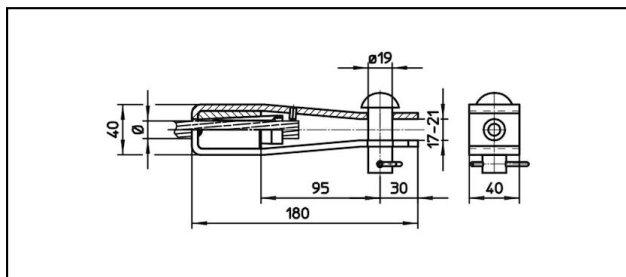


## Gabelendmuffen

### ■ GI40/40,B19 Spc. Gabelendmuffen



#### Anwendung

Zugfeste Verbindungen für Leiter aus Cu, Bz, Stahl oder Staku


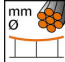
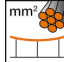
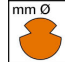


#### Eigenschaften

Betriebslast min. 3 kN / max. 25 kN

Bruchlast des Gehäuses min. 60 kN

#### Material

Gehäuse Stahl rostfrei / Konus AIBz / Bolzen Stahlverzinkt

Artikel-Nr.		 mm Ø	 mm²	 mm Ø	 mm²					 Kg
610.096.000	S120	14	120							0.91

Technische Spezifikationen: **Gabelendmuffen GI40/40,B19 Spc.**

Artikel-Nr.	610.096.000
<b>Bahn Produkt Name</b>	S120
<b>Tragseil Durchmesser</b>	14 mm
<b>Tragseile Seilfläche</b>	120 mm <sup>2</sup>
Kommerzielle Spezifikation	
<b>Zolltarifnummer</b>	85359020
<b>Ursprungsland</b>	CH

