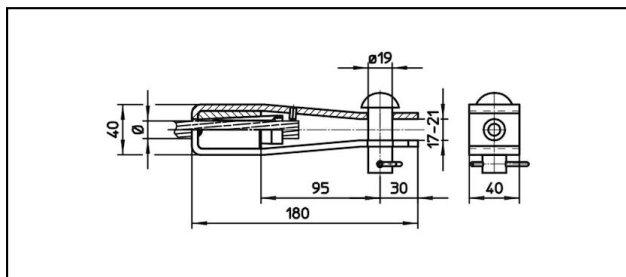


Gabelendmuffen

■ GI40/40,B19 Spc. Gabelendmuffen



Anwendung

Zugfeste Verbindungen für Leiter aus Cu, Bz, Stahl oder Staku


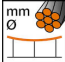
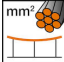



Eigenschaften

Betriebslast min. 3 kN / max. 25 kN

Bruchlast des Gehäuses min. 60 kN

Material

Gehäuse Stahl rostfrei / Konus AIBz / Bolzen Stahlverzinkt

Artikel-Nr.									
610.085.000	S70	10.8	70						0.91

Technische Spezifikationen: **Gabelendmuffen GI40/40,B19 Spc.**

Artikel-Nr.	610.085.000
Bahn Produkt Name	S70
Tragseil Durchmesser	10.8 mm
Tragseile Seilfläche	70 mm ²
Kommerzielle Spezifikation	
Zolltarifnummer	85359020
Ursprungsland	CH

